



P1- PREUS SETMANALS DEL PORCÍ

SETMANA 48: DEL 25 AL 30 DE NOVEMBRE DE 2013

EN VIU

	€/kg		
Catalunya	1,290	0,000	
Holanda (div 29)	1,340	0,040	
Bèlgica (div 29)	1,220	0,050	
Itàlia (dill 25)	1,445	0,085	

EN CANAL

	€/kg canal		
França (dill 25)	1,365	-0,011	
França (dij 28)	1,365	0,000	
Alemanya (div 29)	1,720	0,060	
Holanda (div 29)	1,700	0,060	
Dinamarca (dij 28)	1,570	0,030	
Portugal (dij 28)	Tendència	0,000	

COTITZACIONS GARRÍ 20 KG

	€/unitat		
Catalunya	39,00	1,500	
Zamora	45,00	2,000	
Segòvia	50,00	1,000	
Holanda (25 kg) *	45,50	12,500	

* Precio regularizado

COTITZACIONS TRUGES

	€/kg viu		
Catalunya	0,760	0,000	
Segòvia	0,790	0,000	
Alemanya	1,470	0,050	
França	1,165	0,005	

COTITZACIONS ESPECEJAMENT PORC

A MAJORISTES

(Setmana 48)

	€/kg		
Llonza de Girona	2,53	0,000	
Llom de canya	3,33	0,000	
Filet	5,53	0,000	

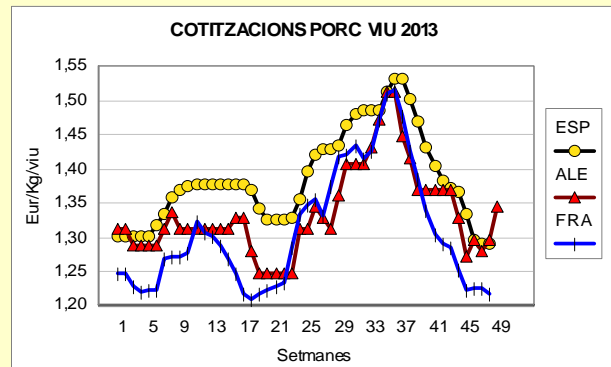
A FABRICANTS

(Setmana 47)

	€/kg		
Pernil rodó classificat	2,69	-0,070	
Espatlla sense pell	1,75	0,000	
Cansalada viada	2,24	0,000	

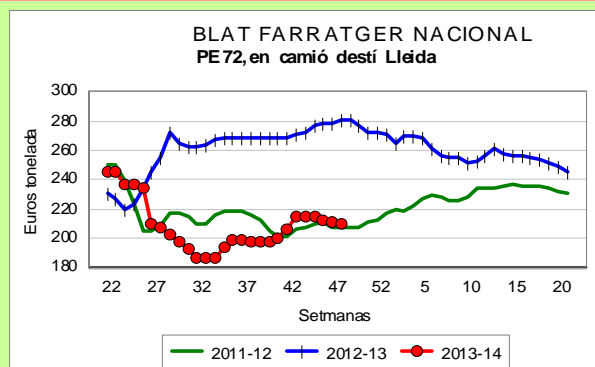
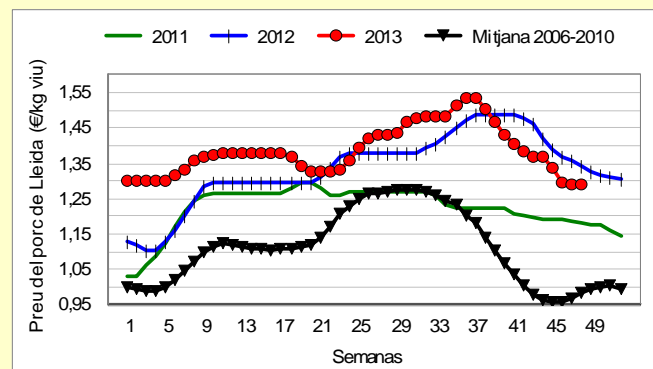
PREUS MATÈRIES PRIMERES

	€/t	% en fórmula	
Blat	210	-1,00	20
Ordi	179	-1,00	15
Blat de moro	172	-2,00	30
Farina de soja	445	3,00	12
Colza 00	267	5,00	10
Sorgo			
Greix	710	10,00	2
ÍNDEX PINSO ENGREIX	240	0,00	



EQUIVALÈNCIES TEÒRIQUES EN CONDICIONS HOMOGÈNIES EN €/Kg VIU

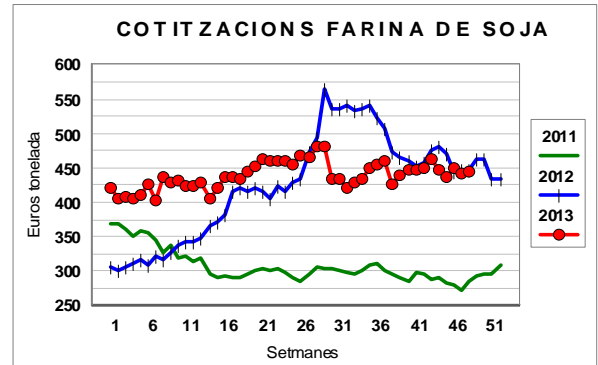
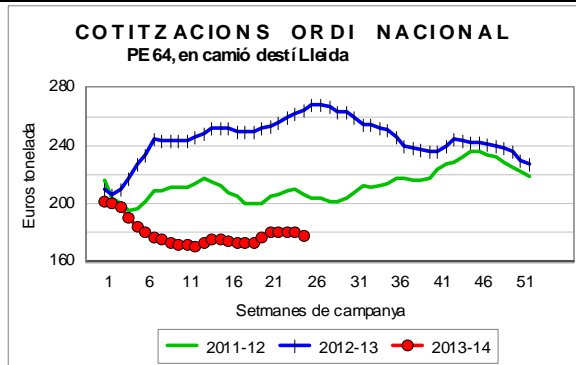
	€/Kg viu
Catalunya	1,290
Alemanya	1,340
França	1,220
Holanda	1,350
Bèlgica	1,330





P1- PREUS SETMANALS DEL PORCÍ

SETMANA 48: DEL 25 AL 30 DE NOVEMBRE DE 2013



COMENTARI DELS MERCATS :

A Espanya ve ara el festiu de la Constitució, que tornarà a penalitzar l'activitat (entorn del -10%?) just quan es necessita gestionar també l'acostament als festius nadalencs (que, aquest any, parteixen per la meitat l'última setmana de l'any i deixaran la seva matança en un volum testimonial). Però el termòmetre ha caigut també bruscament, la qual cosa comportarà una contenció de les disponibilitats per a escorxadors. De moment, aquesta setmana els pesos ja han baixat (-100 grams en canal i -335 en viu), amb el que segueixen sent els més baixos de l'última dècada.

Els preus de la carn s'estabilitzen al mercat espanyol, mentre que l'exportació es beneficia també d'aquesta millor demanda càrnica en la resta d'Europa i d'uns fluxos normals cap a tercers països. El problema per destinació segueix sent Rússia, que ha enfonsat sobretot el mercat dels greixos: el preu rus duplica de llarg al que es veuen forçats a vendre a Espanya, sense poder exportar a Rússia, els escorxadors espanyols (comparació feridora: França, amb el porc més barat, pot vendre el seu greix molt més car, perquè l'envia a Rússia aprofitant les absències espanyola i alemanya). En l'espejament, la panxeta segueix sent la peça amb un mercat també més depreciat. Els estocs de congelat són curts a tota la UE: exceptuant productes puntuals (destinats a la gran exportació o sense sortida exterior), es ven tot. L'escorxadors segueix esperant la seva oportunitat per congelar. Els pesos a la baixa són l'assegurança per al productor de cara a desembre, mentre que els festius són l'assegurança de l'escorxadors de cara a gener.

Al mercat cerealista, sense ensurts a l'altre costat de l'Atlàntic pel festiu a Chicago, i més enllà dels acostumats informes setmanals de fortlesa de l'exportació de cereals i de soja, el mercat espanyol ha viscut també una setmana més o menys tranquil·la. En tot cas, entelada tan sols per una certa tensió que ha aparegut en el port en relació al blat de moro i que ha donat un punt de suport als preus del blat de moro espanyol, que se situa a la baixa però menys que a l'inici de campanya. El blat segueix amb el seu lent degoteig a la baixa i amb poca operativa en el port, al igual que l'ordi.

NOTES

- **Cotitzacions porcines (Catalunya):** Cotitzacions fixades a Mercolleida el dijous de la setmana en qüestió. **Porc viu Lleida:** Posició origen, preu al productor, pagament 21 dies. **Garrí 20 kg:** Partides de més de 500 garrins, posició origen, preu al productor. **Truja:** Posició origen, preu al productor.
- **Cotitzacions porcines (Europa):** Cotitzacions fixades a les llotges respectives dels diferents països.
- nd:** no disponible, **si:** sense informació, **sc:** sense cotitzar.
- **Porc viu: Holanda** (Montfoort), **Bèlgica** (Danis), **Itàlia** (Mòdena, viu 130-144 kg).
- Canal: França** (MPB, Canal TMP 56), **Alemanya** (Cotització de Vion, canal 56%), **Holanda** (Montfoort, canal 75-95 kg. 56%), **Dinamarca** (Danish Crown, canal 61%).
- **Cotització Garrí: Holanda** (Montfoort).
- **Cotització peces del porc a l'engròs (€/kg):** Cotitzacions fixades al Mercat Carni-Ramader i Avícola de Barcelona. Preus a escorxadors, amb pagament al comptat, en pagament diferit, preus a convenir. Inclou els costos de destrucció (0,03 €/kg), segons Ordre Ministerial. **sa:** sense acord
- **Preus matèries primeres:** Preus de la setmana en qüestió segons Llotja Agropecuària Mercolleida S.A. **sc:** sense cotitzar.
- Blat farratger, Ordi, i Blat de moro:** sobre camió destí Lleida. **Farina soja:** Farina de soja 44% proteïna mínim, sobre camió origen Barcelona /Tarragona, 7€/t, pel transport). **Colza 00:** Importació, sobre camió origen Tarragona (+7€/t, pel transport). **Sorgo:** Importació, sobre camió origen Tarragona (+7€/t, pel transport). **Greix:** Greix animal nacional, 3%/5%, sobre camió destí Lleida.
- **Índex pinso engrèix:** Índex calculat en base als preus de les matèries primeres i el percentatge en fórmula fixat. El percentatge en fórmula és calculat en base a la proporció de matèries primeres proposada en el càlcul de l'índex de matèries primeres publicat per Mercolleida. Si una setmana no es cotitza alguna matèria primera, s'utilitzarà el preu de l'última setmana disponible.